

Parois amovibles



Domaine thématique:
Socio-économie.

Priorité: Comment améliorer les conditions de travail?

Besoin: Comment réduire la pénibilité du travail.

Solution EU Number: WC-2.

Contenu de la solution :
Diminution de la pénibilité du travail et amélioration des conditions de travail grâce à des parois amovibles.

Contacts clés:

- Entreprises spécialisées dans la construction d'écuries.
- Conseillers en infrastructures.

Pourquoi mettre en œuvre cette solution ?

Le système de parois amovibles facilite l'évacuation mécanique du fumier, réduit considérablement la charge physique du personnel de l'exploitation et raccourcit le temps nécessaire au nettoyage des écuries. Il crée une accessibilité optimale pour les tracteurs en adaptant les allées de l'écurie et offre une utilisation flexible grâce à des tailles de boxes adaptables individuellement, ce qui est idéal pour moderniser les anciens bâtiments sans dimensions standard ou pour des solutions à court terme.

Description de la solution

Les parois amovibles et modulables conviennent à la fois pour permettre l'évacuation mécanique du fumier et pour personnaliser la conception de l'écurie (par exemple, pour réaménager des bâtiments existants, installer/enlever des parois ou agrandir/rétrécir des boxes), avec des cloisons extensibles, pliables ou entièrement amovibles entre les boxes. Il existe différentes variantes de parois amovibles:

- Les cloisons coulissantes (parois coulissant vers le couloir d'écurie) facilitent et accélèrent le nettoyage des boxes, ce qui permet un nettoyage mécanique simultané de toutes les boxes.
- Une paroi frontale rabattable pour permettre le curage mécanique des boxes individuels par l'avant.
- Les cloisons pivotantes ou à charnières permettent de nettoyer des rangées entières de boxes et d'agrandir les boxes (en combinant 2 boxes ou plus pour créer une stabulation) sans avoir à retirer complètement les cloisons.

Les parois amovibles et modulables réduisent le temps et les efforts nécessaires pour nettoyer les boxes. La possibilité d'évacuer mécaniquement le fumier réduit les tâches physiquement lourdes et contribue ainsi à l'amélioration des conditions de travail.

Parois amovibles

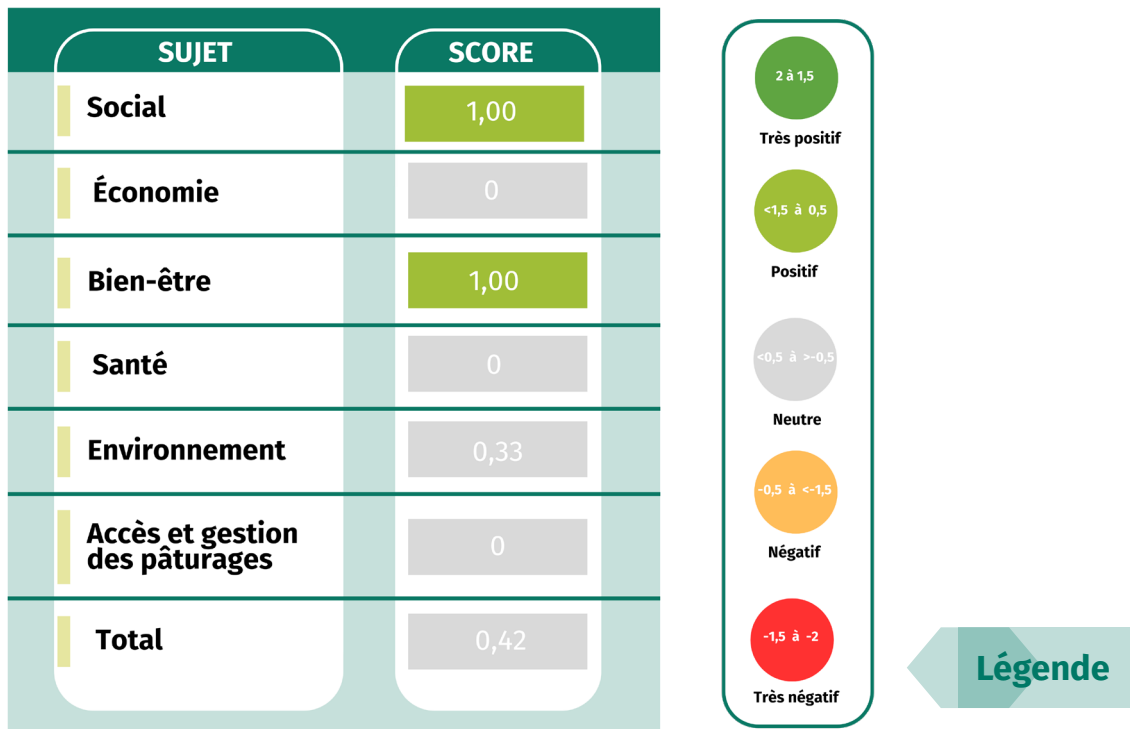
Étapes de mise en œuvre

1. Évaluation des besoins de l'exploitation.
 - a) Quel type de parois amovibles est nécessaire ou convient le mieux à l'exploitation? Comment je souhaite curer les boxes? Ai-je besoin d'avoir des boxes adaptables en fonction de l'année (sevrage en groupe par exemple)?
2. Calcul de la nouvelle construction ou reconstruction des boxes, élaboration de plans.
3. Demander des devis, comparer et sélectionner des fournisseurs.
 - a) Organiser un rendez-vous de consultation sur place, si nécessaire.
4. Pour les nouveaux bâtiments : intégrer les parois amovibles directement dans le processus de conception.
5. Remplacement ou installation de parois latérales ou de façade mobiles.



Parois amovibles

Quel sera l'impact de cette solution sur les performances de votre exploitation ?



Socio-économie: L'effet positif dépend des conditions initiales de l'exploitation et de ses installations. Cette solution nécessite des bâtiments préparés de manière adéquate pour de tels ajustements. Il s'agit d'une excellente option, en particulier pour les exploitations comptant un grand nombre de chevaux. Cette solution peut améliorer les performances sociales grâce à la réduction des besoins quotidiens en main-d'œuvre : l'approche a été discutée comme une solution efficace pour la tâche du curage, car elle permet de gagner du temps. Il a été noté que cette solution nécessite moins de temps pour le curage, mais qu'elle n'est pas adaptée à tous les types de litière. En outre, le tracteur utilisé dans les exploitations utilisant cette solution ne doit pas être trop imposant. La mécanisation du curage va souvent de pair avec un système de litière accumulée (en tapis) et des aires de repos moins propres. Ceci peut être perçu de manière négative par le grand public. Il faut donc veiller à ce que les aires de repos soient propres et sèches en tout temps.



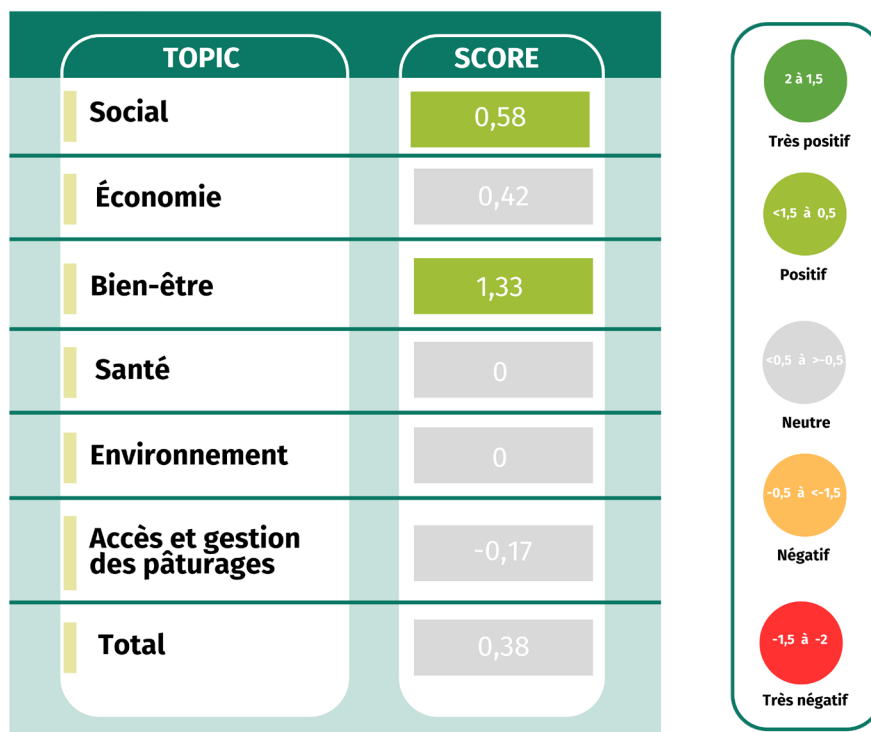
Le bien-être et la santé: Il s'agit d'une bonne idée pour réduire le travail et donc, indirectement, pour fournir aux chevaux de la litière fraîche et propre. Les parois amovibles permettent également de fusionner des boxes individuels en boxes plus grands, voire en stabulations, pour le poulinage et l'élevage. Dans l'hébergement collectif, les parois amovibles peuvent également être utilisées pour créer un « box temporaire » pour isoler un cheval malade, blessé ou ayant un régime alimentaire particulier ou un « box d'intégration » lors de l'arrivée d'un nouveau cheval. Cette solution a donc un effet positif sur les performances en matière de bien-être et un effet plus neutre sur les performances en matière de santé.

Parois amovibles



Durabilité environnementale: Cette solution peut avoir un léger effet positif sur l'atténuation du changement climatique en optant pour une gestion via litière accumulée grâce au curage mécanisé facilité. Mais globalement, l'effet est neutre sur les performances environnementale et d'accès/gestion des pâturages de l'exploitation.

Quel sera l'impact de cette solution sur la résilience de votre exploitation ?



Socio-économie: Les effets positifs comprennent une réduction des besoins quotidiens en main-d'œuvre, ce qui rend cette solution particulièrement bénéfique lorsque la main-d'œuvre est limitée, par exemple dans le cas où les coûts de main-d'œuvre augmentent. Cette solution peut donc contribuer à maintenir un bon niveau de performance sociale face à des défis extérieurs.



Santé et bien-être: Avoir des parois amovibles permet à l'exploitant de s'adapter et d'avoir la possibilité de regrouper les chevaux ou au contraire d'isoler un cheval pour des raisons de santé ou pour la mise-bas chez les juments. Lorsqu'ils sont hébergés en groupe, les besoins sociaux des chevaux sont satisfaits. Cette solution peut donc contribuer à maintenir un bon niveau de bien-être face aux défis extérieurs.



Durabilité environnementale: L'effet de cette solution sur la résilience de l'exploitation agricole du point de vue de la durabilité environnementale est neutre. Cette solution n'aura donc pas d'incidence sur les performances environnementales et de d'accès/gestion des pâtures de votre exploitation confrontée à des défis extérieurs.

Parois amovibles

Comment cette solution peut-elle aider votre exploitation à faire face à des défis externes spécifiques et à être plus résiliente ?

DÉFIS	SCORE
Inflation	0,25
Pandémie	0,59
Normes élevées en matière de bien-être	0,59
Maladies infectieuses graves	0,25
Événement météorologique extrême	0,25
Perte/accès limité aux prairies	0,33

2 à 1,5
Très positif

<1,5 à 0,5
Positif

<0,5 à >0,5
Neutre

-0,5 à <-1,5
Négatif

-1,5 à -2
Très négatif



Défis socio-économiques: La réduction du temps de curage des boxes et la possibilité d'hébergement en groupe améliorent l'efficacité de la main-d'œuvre et le bien-être des animaux, en particulier dans un contexte où le coût de la main-d'œuvre est élevé, par exemple en raison de l'inflation ou lorsqu'il n'y a pas de main-d'œuvre disponible en raison d'une pandémie. Cependant, l'hébergement en groupe peut légèrement augmenter les risques de blessures, et la perception sociale pourrait être négative si le curage est considéré comme insuffisant. Dans l'ensemble, la solution favorise une meilleure adaptation et une plus grande efficacité dans les exploitations agricoles équine face aux défis extérieurs.



Défis en matière de bien-être et de santé: Avoir des parois amovibles permet à l'exploitant d'avoir la possibilité de regrouper les chevaux en cas de problème, mais aussi de s'adapter plus facilement si, par exemple, si la législation exige des boxes de plus grande taille ou une adaptation rapide à la nécessité d'isoler un cheval pour des raisons de santé. Avec un taux de chargement approprié (pas trop de chevaux / m²), une intégration progressive des nouveaux chevaux dans un groupe existant et une bonne gestion de l'affouragement, le risque de blessure est minime. Un curage plus facile et plus fréquent peut favoriser l'état de santé général et la résistance aux maladies. Mais l'effet de la solution face à une maladie infectieuse grave sera globalement neutre.

Parois amovibles



Défis en matière de durabilité environnementale: L'impact des conditions météorologiques extrêmes a été évalué du point de vue des températures anormalement élevées et des sécheresses. Cette solution n'aura pas d'incidence sur la capacité de l'exploitation à faire face à des conditions météorologiques extrêmes ou à un accès limité aux prairies.

Analyse coût-bénéfice

Coûts

Performances socio-économiques:

- De 390 € à 3000 € par unité.
- En fonction du système, des caractéristiques et de la qualité des matériaux, de la taille des pièces requises.
- Risque de blessures plus élevés chez les travailleurs si les animaux sont logés en groupe et en stabulation libre.
- Nécessité d'avoir des machines spécifiques (tracteur), ce qui peut augmenter les coûts.



Bénéfices

- Réduction du temps de travail nécessaire au curage.
- L'exploitant bénéficie d'une réduction des coûts de main-d'œuvre et d'une amélioration de la productivité de ses travailleurs.
- Solution flexible et personnalisable
- Diminution du travail journalier
- Simplification du curage en nettoyant toutes les écuries en même temps à l'aide d'un tracteur ou autre machine.
- L'installation de parois coulissantes ou pivotantes est fortement recommandée lors de la construction d'un nouveau bâtiment mais peut tout aussi bien être installée dans un bâtiment existant (neuf ou ancien). Un travail de maçonnerie professionnel est fortement recommandé pour créer une dalle uniforme qui permettra aux parois coulissantes ou pivotantes de fonctionner correctement.

Parois amovibles

Coûts

Santé et bien-être des équidés:

- Si litière accumulée: Possible augmentation des problèmes respiratoires en cas de mauvaise évacuation de l'air dans les installations
- Possible augmentation des blessures si les animaux sont hébergés en groupe sans respecter un chargement maximal.

Durabilité environnementale:

- Pas d'effet.

Cooperation between Farms:

- Si la main-d'œuvre et/ou les machines pour le curage sont partagées, vous devez bien vous coordonner.



Bénéfices

- Possibilité de créer des boxes plus grands pour les individus ou de créer des stabulations collectives.

- La litière accumulée a un effet positif sur l'atténuation du changement climatique.

- Pas d'effet.



Fiche technique pour la mise en œuvre de la solution

Parois amovibles

Ressources complémentaires

Vidéo

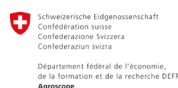
- <https://youtu.be/An3m1lgQaDI>

Sites web

- <https://www.roewer-rueb.com/en/products/horse-stalls/partitions>
- <https://www.rutjespferdeboxen.de/produkt/drehbare-boxenfront-stall/>
- <https://www.sulzberger.de/pferdeboxen/trennwaende#gallery{data:uid}-10> <https://www.sulzberger.de/pferdeboxen/trennwaende#gallery{data:uid}-9>
- <https://www.mulderstallundhof.de/product/frontwand-basic-komplett-drehbar-mit-mini-und-schiebetuer/>
- <https://www.stalltechnik24.de/drehbare-trennwand-holz-gitter-2-37-x-2-18-m/rp-0033>

Plus d'informations

- Consulter les exploitants agricoles qui ont adopté les parois amovibles pour obtenir des conseils de leurs pairs.
- Renseignez-vous auprès des autorités agricoles régionales pour connaître les réglementations ou les mesures d'incitation spécifiques.



Funded by
the European Union

This project has received funding
from the European Union under
Grant Agreement No. 101086551.

Idées pour animer un atelier sur la solution

- Demander à des commerciaux spécialisés dans la construction d'écuries de parrainer l'atelier.
- Trouver une exploitation modèle où l'atelier peut se dérouler.
- Faire une démonstration de l'utilisation des parois amovibles et laisser les participants les utiliser afin qu'ils puissent se familiariser avec le système.

Structure proposée pour l'atelier sur les installations modulaires dans les écuries

1. Introduction aux brouettes électriques

- Qu'est-ce qu'une paroi amovible ?
- Caractéristiques et composants clés des installations avec parois amovibles (par exemple, matériaux, qualité).
- Types de parois amovibles disponibles sur le marché (coulissantes, pivotantes, entièrement démontables).
-

2. Avantages des parois amovibles dans les écuries

- Réduction des contraintes physiques : Moins de travail manuel pour les travailleurs, ce qui est particulièrement important pour les personnes souffrant de handicaps physiques.
- Économies de coûts : Économies potentielles à long terme sur la main-d'œuvre.
- Efficacité accrue : Transport plus rapide du fumier, de la litière.
- Réglable individuellement.

3. Applications pratiques dans les élevages de chevaux

- Possibilité d'ajuster individuellement la taille du box ou de la stabulation.
- Possibilité d'hébergement en groupe ou individuel.
- Permet le nettoyage mécanique des boxes.

4. Comment choisir le système le plus approprié

- Évaluation des besoins de l'exploitation.
- Évaluation des exigences structurelles.
- Caractéristiques telles que le matériau, l'installation, la facilité d'utilisation.
- Comparer les prix.

5. Démonstration pratique

- Démonstration en direct de la manipulation des parois amovibles.
- Tester différents modèles (si disponibles) et donner aux participants l'occasion de les essayer.
- Techniques appropriées pour maximiser l'efficacité et réduire l'usure de l'équipement.

6. Maintenance et dépannage

- Nettoyage et entretien des modules et des pièces telles que les vis, les charnières, etc.
- Réajustement.

7. Études de cas et exemples concrets

- Exemples d'exploitations agricoles équinés utilisant des parois amovibles.
- Discussion sur la manière dont ils ont intégré cette solution dans leurs activités quotidiennes.
- Leçons tirées et conseils des exploitants qui utilisent ce système.

8. Analyse des coûts et retour sur investissement (ROI)

- Coût initial des parois amovibles par rapport aux économies de main-d'œuvre à long terme.
- Comment calculer le retour sur investissement en fonction de la taille de l'exploitation, de la charge de travail et de l'utilisation.
- Avantages financiers grâce à la réduction de la charge de travail des travailleurs et à l'amélioration de la productivité.

9. Séance de questions et réponses

- Les participants ont la possibilité de poser des questions sur des préoccupations ou des expériences spécifiques.
- Lever les incertitudes concernant l'efficacité ou le coût des parois amovibles.

10. Synthèse et ressources

- Résumé des principaux points abordés lors de l'atelier.
- Ressources supplémentaires pour la poursuite de l'apprentissage (sites web, fournisseurs, communautés en ligne).
- Comment accéder à des réductions ou à des offres spéciales sur les parois amovibles en cas de partenariat avec des fournisseurs ?