



Lymphoedème progressif des membres

LA MALADIE

Problème de base transmissible de génération en génération

Défaut d'élasticité de la peau et des vaisseaux lymphatiques

Epaississement et plis dans le bas des membres

Contamination par parasite (Choriopte)

Démangeaison

Grattage : poils et peau irritées, croutes sèches, première lésions ouvertes

Diminution du retour du liquide lymphatique

Œdème (gonflement) des membres

Contamination par bactéries, asticots, champignons

Infection, odeur, pus, nodules

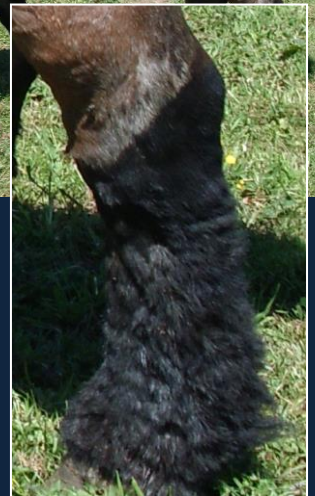
« Gale des membres, pattes à jus, crasses, chevaux sales, ... »

OBJECTIFS DE L'EXAMEN ET DE LA CLASSIFICATION

- Donner un outil aux éleveurs pour pouvoir décider et diriger les croisements.

- Donner un grade le plus indépendant possible de la manière dont le cheval est soigné et du type de prairie dans laquelle il est.

➔ Faire l'examen sur un cheval jeune et faire dépendre les grades de l'étendue des plis et épaississement de la peau.





La classification

CETTE CLASSIFICATION NE REPRÉSENTE QU'UN SEUL CRITÈRE DU CHEVAL.
UN CHEVAL EST CARACTÉRISÉ PAR TOUTE UNE SÉRIE DE QUALITÉS ET DE DÉFAUTS DANS SON MODÈLE, SES ALLURES, SA SANTÉ, SON CARACTÈRE, ...
L'ÉLIMINATION DE LA REPRODUCTION SUR BASE D'UN SEUL CRITÈRE, SAUF LES CAS EXTRÊMES, N'EST PAS ENVISAGEABLE DANS UN EFFECTIF DE RACE SI PETIT, ON PERDRAIT D'AUTRES QUALITÉS DES CHEVAUX ÉCARTÉS ET ON RISQUERAIT TROP DE CONSANGUINITÉ.

RÉSUMÉ

AA – Parfait
aucun pli, aucune lésion, peau souple et élastique

A – Léger
plis de peau dans le paturon restant sous le boulet

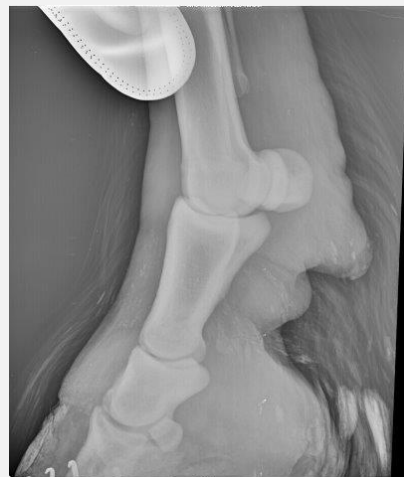
B – Modéré
plis de peau y compris au niveau du boulet

C – Sévère
plis de peau au niveau du canon

D – Extrême



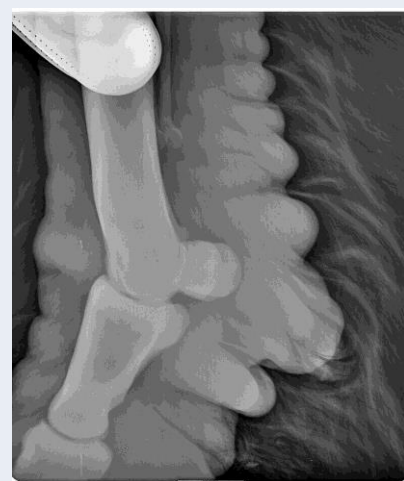
Grade AA



Grade A



Grade B



Grade C

CONSEILS D'UTILISATION DE LA CLASSIFICATION

- Éliminer de la reproduction les cas extrêmes
- Diriger les croisements :
 - o Si un étalon est mal classé (B ou C) pour ce critère, préférer des juments saines pour améliorer le statut des produits
 - o Si une jument est « sale », préférer un étalon AA ou A

N'hésitez pas à nous contacter pour tout renseignement ou examen volontaire étalons et juments