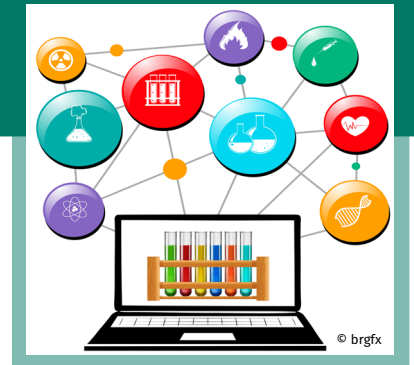


Analyse du risque chimique



Domaine thématique: Socio-économie.

Priorité: Comment améliorer les conditions de travail?

Besoin: Comment améliorer la sécurité au travail.

Solution EU Number: WC-7.

Contenu de la solution :

Identifier et prévenir les risques résultant de l'utilisation de produits chimiques tels que les désinfectants ou les médicaments vétérinaires sur l'exploitation, en mettant en œuvre des mesures et des conseils sur la manière de manipuler ces produits chimiques.

Contacts clés:

- Laboratoires, conseiller en prévention et en sécurité, autorités compétentes.

Étude de cas:

- Exposition aux pesticides, questions de sécurité et indicateurs d'évaluation des risques par Christos A. Damalas et Ilias G. Eleftherohorinos
- Montforts, M.H.M.M. 2005. Validation de l'évaluation du risque environnemental de l'UE pour les médicaments vétérinaires. Thèse, Université de Leiden.

Pourquoi mettre en œuvre cette solution ?

Une gestion efficace des risques chimiques dans les exploitations agricoles équine protège le personnel des risques sanitaires, assure la sécurité des animaux, prévient la contamination de l'environnement et respecte les réglementations. La mise en place de bonnes pratiques améliore la sécurité des exploitants, de leurs salariés et des équidés, tout en réduisant l'impact de l'exploitation sur la biodiversité.

Description de la solution

Pour minimiser les risques chimiques, les produits chimiques doivent être stockés en toute sécurité, clairement étiquetés et contrôlés régulièrement. Le personnel doit être formé à leur manipulation et équipé des équipements de protection appropriés (EPI). Une bonne ventilation est importante pour garantir la qualité de l'air. Des plans d'urgence en cas de déversement ou d'accident doivent être mis en place, de même qu'une gestion responsable de l'élimination de ces produits chimiques. Des inspections régulières garantissent la sécurité et la fonctionnalité de toutes les mesures.

Quelques exemples de risques chimiques dans une exploitation agricole équine:

- Médicaments et traitements (vermifuges, antibiotiques, anti-inflammatoires).
- Nettoyants et désinfectants (chlorhexidine, solutions d'iode, agents à base d'ammoniaque ou contenant des phénols).
- Pesticides et lutte contre les nuisibles (sprays anti-mouches à base de pyréthroides, raticides à base d'anticoagulants).
- Produits de soins (goudron, produits contenant du formaldéhyde).
- Matériaux et entretien des machines:
 - Carburants et lubrifiants (essence, diesel, huile hydraulique).
 - Peintures et produits de protection du bois (peintures à base de solvants).

Afin de limiter ces risques, veuillez consulter les étapes de mise en œuvre ci-dessous.

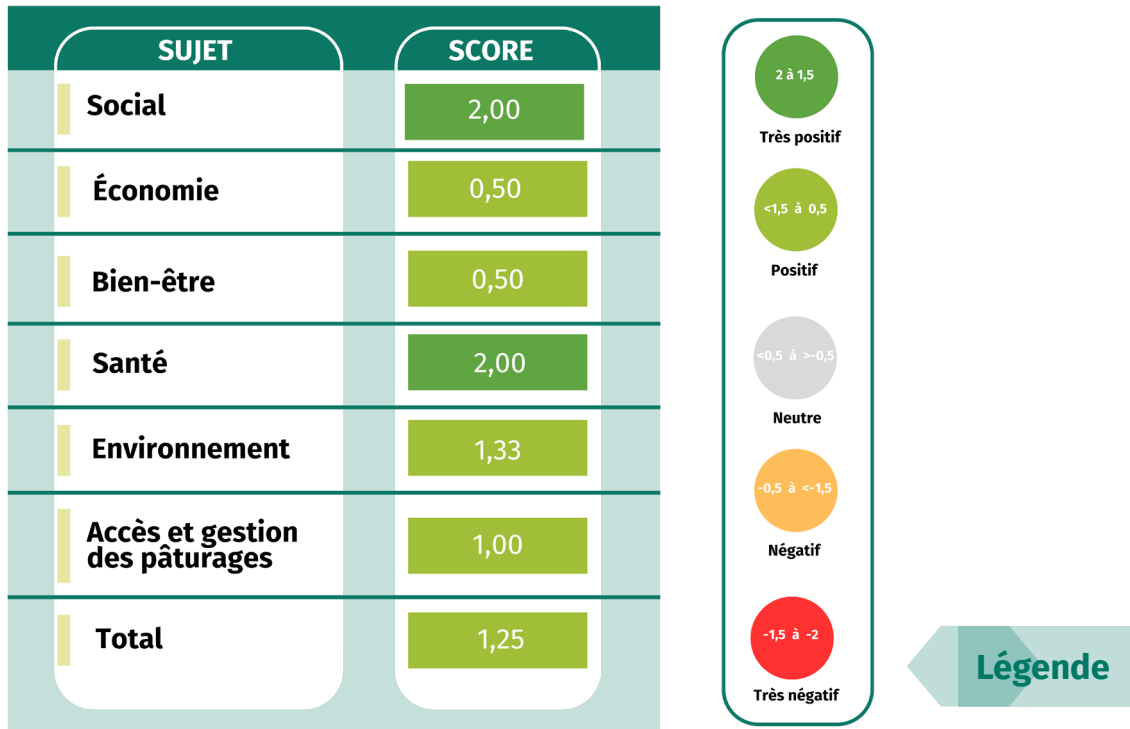
Analyse du risque chimique

Étapes de mise en œuvre

1. Inventaire et évaluation des risques:
 - A) Dresser une liste complète de tous les produits chimiques.
 - B) Identifier les lieux : où se trouve chaque produit chimique dans l'exploitation?
 - C) Évaluer le niveau de toxicité de chaque produit chimique (lire les notices ou utiliser un outil comme le SEIRICH pour une évaluation formelle des risques).
 - D) Évaluer le niveau d'exposition à chaque produit chimique en fonction de la durée d'exposition (moins de 40 heures par an, entre 40 heures et 120 heures ou plus de 120 heures) et de la procédure de mise en œuvre (contact direct respiratoire ou manuel, contact indirect ou pas de contact direct).
 - E) Fusionner le niveau de toxicité et le niveau d'exposition pour obtenir le risque chimique potentiel.
 - F) Associer une mesure d'atténuation (si possible) pour prévenir le risque chimique potentiel afin d'obtenir le risque final.
2. Sélection des produits: Choisir des produits aussi respectueux de l'environnement et de la santé que possible afin de minimiser les risques pour les êtres humains, les animaux et l'environnement.
3. Stockage sûr et gestion des déchets: Stocker les produits chimiques en toute sécurité, étiqueter les conteneurs et séparer les produits incompatibles. Veiller à un recyclage correct et à une élimination sûre des déchets.
4. EPI, équipement et conformité: Fournir aux salariés et entretenir l'équipement de protection individuelle et le matériel d'application appropriés. Agir conformément aux directives de formation et n'utiliser les produits chimiques qu'aux fins prévues.
5. Conseils: Investissement commun à d'autres exploitations pour l'achat de matériel, investissement dans des outils de travail partagés (pulvérisateurs standards, etc.).
6. Formation et préparation aux situations d'urgence et inspections: Organiser régulièrement des formations sur la sécurité chimique, les mesures d'urgence et la manipulation des produits chimiques. Élaborer un plan d'intervention d'urgence et procéder à des inspections régulières des zones de stockage, de l'équipement et des zones de travail.
7. Amélioration continue : Réviser et mettre à jour régulièrement le plan de gestion des risques et les procédures de sécurité.

Analyse du risque chimique

Quel sera l'impact de cette solution sur les performances de votre exploitation ?



Socio-économie: Une évaluation des risques chimiques conduit à une prévention efficace, qui se traduit par une diminution des accidents et des maladies professionnelles. Elle est donc associée à un score fortement positif pour la performance sociale. Le score économique est légèrement positif selon la solution qui permet également une meilleure sélection des produits, une réduction des coûts et une augmentation de l'efficacité, tout en améliorant la qualité de vie au travail pour l'exploitant et ses employés. Cette solution soutiendra donc les performances socio-économiques de votre exploitation.



Le bien-être et la santé: Cette solution est liée à la santé équine (et humaine), donc au bien-être du cheval et des travailleurs. Cette solution les protège contre l'exposition à des produits chimiques nocifs. Elle contribue donc à la santé et au bien-être des équidés sur votre exploitation.

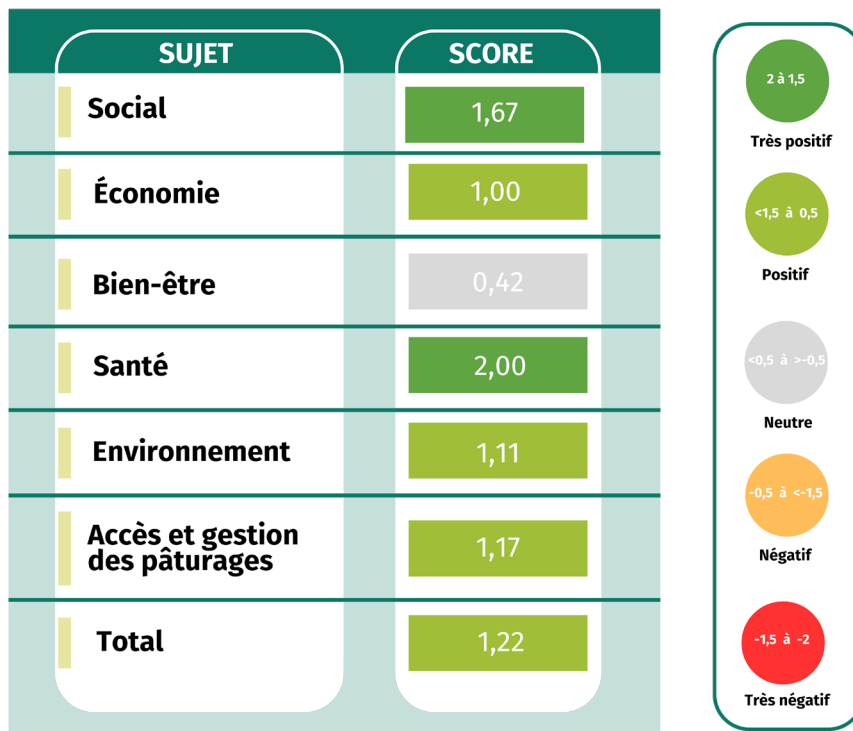


Durabilité environnementale: Cette solution a un impact positif sur la durabilité environnementale et la gestion des pâturages de l'exploitation, car une meilleure utilisation des molécules signifie moins de traitements, une meilleure efficacité, une moindre résistance, une moindre pollution de l'eau et un moindre impact sur la flore et la faune.

Cette solution améliorera donc la performance globale de votre exploitation.

Analyse du risque chimique

Quel sera l'impact de cette solution sur la résilience de votre exploitation ?



Socio-économie: Cette solution soutiendra les performances socio-économiques de l'exploitation agricole confrontée à des défis externes, car une meilleure utilisation des molécules et produits chimiques permet d'améliorer la santé de sa main-d'œuvre, la gestion de son temps de travail et de réduire les coûts de production. De même, une meilleure utilisation des produits chimiques améliore l'image de l'exploitation et crée de meilleures conditions de travail qui sont utiles en cas de défis extérieurs.



Santé et bien-être: Cette solution favorisera la santé des chevaux confrontés à des défis extérieurs, car elle limite l'exposition aux produits chimiques et donc à des problèmes de santé, quel que soit le type de défi extérieur.



Durabilité environnementale: Cette solution soutiendra les performances de la gestion des pâturages et de l'environnement face aux défis extérieurs, grâce à une meilleure gestion des produits chimiques, de leur recyclage et de leur évacuation.

Ainsi, face aux défis extérieurs, cette solution peut contribuer à la performance globale de l'exploitation et la rendre plus résiliente.

Analyse du risque chimique

Comment cette solution peut-elle aider votre exploitation à faire face à des défis externes spécifiques et à être plus résiliente ?

DÉFIS	SCORE
Inflation	1,25
Pandémie	1,00
Normes élevées en matière de bien-être	1,50
Maladies infectieuses graves	1,42
Événement météorologique extrême	1,17
Perte/accès limité aux prairies	1,33

2 à 1,5

Très positif

<1,5 à 0,5

Positif

<0,5 à >-0,5

Neutre

-0,5 à <-1,5

Négatif

-1,5 à -2

Très négatif



Défis socio-économiques: Cette solution peut soutenir la performance globale de l'exploitation confrontée à l'inflation ou à une pandémie grâce à la réduction des frais vétérinaires, des problèmes de santé du personnel ou des accidents, et donc à l'augmentation de la productivité. Des chevaux et un personnel en bonne santé peuvent aider à relever ces défis.



Défis en matière de bien-être et de santé: Cette solution peut soutenir les performances globales de l'exploitation confrontée à une législation plus élevée en matière de bien-être ou à des maladies infectieuses, car elle limite l'apparition de maladies chez les équidés et le personnel sur l'exploitation.



Défis en matière de durabilité environnementale: Cette solution peut soutenir la performance globale de l'exploitation confrontée à des événements climatiques extrêmes ou à la perte de terres, car la bonne utilisation des molécules chimiques signifie une meilleure utilisation des produits, moins de molécules rejetées dans l'eau et l'environnement, mais aussi moins de résistance aux antibiotiques ou phyto-résistances.

Analyse du risque chimique

Analyse coût-bénéfice

Coûts

Performances socio-économiques:

- Investissement initial dans la formation, les EPI et les équipements de sécurité.
- Coûts permanents: La formation régulière, les inspections et le remplacement des EPI et éventuel des produits chimiques peuvent entraîner des coûts permanents.
- Le temps est compté: L'élaboration et la mise à jour d'un plan de gestion du risque chimique nécessitent de temps et du travail. Les formations régulières, les inspections et la tenue de registres peuvent prendre beaucoup de temps aux exploitants, déjà très occupés.
- Disponibilité limitée des produits: Il peut être difficile de trouver des alternatives moins toxiques à certains produits chimiques, en particulier dans des marchés de niche tels que les soins équin.
- Conformité du personnel: Il peut être difficile de s'assurer que tous les membres du personnel respectent les protocoles de sécurité et utilisent les EPI, en particulier dans les environnements très fréquentés.
- Potentiel d'augmentation de la main-d'œuvre ou des coûts: Certaines mesures d'atténuation visant à prévenir les risques peuvent nécessiter plus de travail et de financement (alternative pour des produits plus sûrs).



Bénéfices

- Réduction des frais vétérinaires: La diminution des maladies et des blessures dues à l'exposition aux produits chimiques peut entraîner une réduction des frais vétérinaires.
- Réduction des coûts des traitements médicaux du personnel: Moins d'accidents du travail liés aux produits chimiques, moins de factures médicales pour les travailleurs et l'exploitant.
- Productivité accrue: Une main-d'œuvre en meilleure santé peut être plus productive.
- Réduction de la responsabilité juridique: Une manipulation et un stockage corrects des produits chimiques peuvent atténuer les problèmes juridiques potentiels.
- Amélioration de la santé des travailleurs: La réduction de l'exposition aux produits chimiques nocifs peut améliorer la santé des travailleurs et réduire les congés de maladie.
- Augmentation de la satisfaction au travail: Un environnement de travail sûr et sain peut améliorer le moral des employés.
- Réduction des accidents du travail: Une formation adéquate et des protocoles de sécurité peuvent minimiser les accidents et les blessures.

Analyse du risque chimique

Coûts

Santé et bien-être des équidés:

- Pas d'effet.

Durabilité environnementale:

- Pas d'effet.

Cooperation between Farms:

- Pas d'effet.



Bénéfices

- Amélioration de la santé des animaux: La réduction de l'exposition aux produits chimiques nocifs peut prévenir les maladies et les blessures.
- Amélioration du bien-être: Un environnement plus sûr peut améliorer le bien-être général des chevaux.



- Réduction de l'impact sur l'environnement : Le stockage et l'élimination corrects des produits chimiques permettent de réduire la pollution.
- Préservation des ressources naturelles: La réduction de l'utilisation des produits chimiques peut contribuer à la préservation des ressources naturelles.
- Protection de la biodiversité: La réduction du ruissellement des produits chimiques peut protéger les écosystèmes locaux.
- Protection des sols: Minimise le risque de contamination du sol en cas d'élimination inappropriée des produits chimiques.
- Protection de l'eau: Minimise le risque de pollution de l'eau causée par le ruissellement des produits chimiques.



- Pas d'effet.



Fiche technique pour la mise en œuvre de la solution

Analyse du risque chimique

Ressources complémentaires

Autre fiche ou document technique

- Fiche technique, Declic Travail (fr), <https://declctravail.fr/fiche/531>
- Guide pour l'évaluation du risque chimique, https://marne-ardennes-meuse.msa.fr/lfp/documents/98915/1196191/Evaluation_risque_chimique.pdf

Outil en ligne

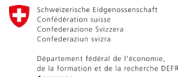
- <https://www.seirich.fr/seirich-web/index.xhtml>

Sites web

- <https://www.vetline.de/hygienemanagement-in-pferdebetrieben-ergebnisse-einer-fragebogenstudie>
- <https://www.fedlex.admin.ch/eli/cc/2005/478/de>
- <https://www.bfr.bund.de/de/chemikaliensicherheit-4056.html>
- <https://safetyculture.com/topics/safety-symbols/>
- <https://www.hse.gov.uk/comah/sragtech/techmeassigns.htm>
- <https://www.safeopedia.com/safety-symbols-and-their-meanings/2/6550>
- MSA et risques chimiques, sur <https://ssa.msa.fr/risque/risques-chimiques/>

Publications

- BfR (2005) : EU-Chemikalienrecht und Verbraucherschutz. Actes du premier forum du BfR sur la protection de la vie privée, les 23 et 24 juin 2005. Juni 2005. ISBN 3-938163-07-0. https://www.bfr.bund.de/cm/350/eu_chemikalienrecht_und_verbraucherschutz_proceedings.pdf
- ISO (2011) : Symboles graphiques - Couleurs de sécurité et signaux de sécurité - Signaux de sécurité enregistrés. Symboles graphiques - Couleurs de sécurité et signaux de sécurité - Signaux de sécurité enregistrés. Reference number ISO 7010:2011(E). <https://cdn.standards.iteh.ai/samples/54432/d95ae24129984dbe89de9ece47fada44/ISO-7010-2011.pdf>



Funded by
the European Union

This project has received funding
from the European Union under
Grant Agreement No. 101086551.

Idées pour animer un atelier sur la solution

- Demander à des maisons mères de la filière ou des organismes gouvernementaux de fournir du matériel d'information et des ressources pour l'organisation d'ateliers sur la prévention des risques chimiques.
- Trouver une exploitation modèle où l'atelier peut se dérouler.
- Faire une démonstration des bons réflexes et gestes à avoir pour manipuler les produits chimiques en incluant les participants afin qu'ils puissent se familiariser avec ceux-ci/.

Structure proposée pour l'atelier sur prévention aux risques chimiques dans les exploitations agricoles équine

1. Introduction à l'évaluation des risques chimiques dans les exploitations agricoles équine

- Qu'est-ce que l'évaluation des risques chimiques?
- Caractéristiques et composantes clés de l'évaluation du risque chimique (par exemple : procédures, matériel, qualité).
- Types d'évaluation des risques chimiques: outils, fiches, informations, procédures opératoires disponibles sur le marché (EU-REACH, EPA, ISO 7010, etc.).

2. Possibilités d'évaluation des risques chimiques dans les exploitations agricoles équine

- Analyser avec les participants les risques liés à l'utilisation des produits chimiques et les questions qu'ils se posent quant à une manipulation plus sûre de ces produits.
- Leur donner une vue d'ensemble des avantages et des difficultés liés à la mise en œuvre d'un plan d'évaluation des risques chimiques.
- Aperçu de la réglementation: Discuter des réglementations et des normes relatives à l'utilisation des produits chimiques dans l'agriculture et la médecine vétérinaire.

3. Module pratique: Identifier et évaluer les risques chimiques

- Présenter aux participants les produits chimiques généralement utilisés dans les exploitations et distribuer des documents où ces produits sont décrits en détail.
- Ensuite, les participants de chaque groupe de travail doivent résoudre ces étapes:
 - Inventaire des produits chimiques: établir une liste complète des produits chimiques utilisés dans l'exploitation.
 - Identification des dangers: Laissez-les d'abord déterminer les différents types de risques chimiques (par exemple, la toxicité, l'inflammabilité, la corrosivité).
 - Résumez ensuite les résultats des groupes de travail dans un tableau, avec les colonnes suivantes: produits chimiques, panneaux d'avertissement, dangers potentiels, stockage et évaluation des risques.
- Évaluation des risques: Expliquer comment évaluer les risques associés à chaque produit chimique, en tenant compte de facteurs tels que les voies d'exposition, la toxicité et l'impact sur l'environnement.

4. Manipulation et stockage sûrs des produits chimiques

- Pratiques de manipulation sûres: Faire une démonstration des techniques appropriées de manipulation des produits chimiques, comprenant notamment l'utilisation d'équipements de protection individuelle (EPI).



- Lignes directrices en matière de stockage: Discuter des meilleures pratiques de stockage des produits chimiques, telles que l'utilisation de récipients appropriés, l'étiquetage et la ventilation.
- Intervention en cas de déversement: Former les participants à l'intervention en cas de fuite ou de déversement de produits chimiques.

5. Minimiser l'impact sur l'environnement

- Utilisation durable des produits chimiques: Explorer les stratégies de réduction de l'utilisation des produits chimiques et de sélection d'alternatives respectueuses de l'environnement.
- Gestion des déchets: Discuter de l'élimination correcte des déchets chimiques, y compris le recyclage et l'élimination des déchets dangereux.
- Protection de la qualité de l'eau: Expliquer comment empêcher le ruissellement de produits chimiques dans l'eau.

6. Préparation et réaction aux situations d'urgence

- Plan d'intervention d'urgence: Élaborer un plan d'intervention d'urgence personnalisé pour l'exploitation.
- Premiers secours: Fournir une formation de base aux premiers secours en cas d'exposition à des produits chimiques.
- Procédures d'évacuation: Discuter des procédures d'évacuation en cas d'incident chimique majeur.

7. Études de cas et exemples concrets

- Exemples d'exploitations agricoles équine utilisant l'évaluation des risques chimiques.
- Discussion sur la manière dont ils ont intégré ces stratégies dans leurs activités quotidiennes.
- Leçons tirées et conseils des exploitants agricoles qui utilisent ce système.

8. Analyse des coûts et retour sur investissement (ROI)

- Définir les coûts initiaux de la mise en pratique de la prévention des risques chimiques sur l'exploitation par rapport aux économies à long terme liées à l'augmentation de la productivité (moins d'arrêts maladie et d'accidents du travail).
- Comment calculer le retour sur investissement en fonction de la taille de l'exploitation, de la charge de travail et de l'utilisation des produits chimiques ?
- Avantages financiers grâce à l'amélioration de la productivité, de la santé des travailleurs et de la santé des équidés.

9. Séance de questions et réponses

- Les participants ont la possibilité de poser des questions sur des préoccupations ou des expériences spécifiques.
- Lever les incertitudes concernant les difficultés à mettre en place une politique de prévention des risques chimiques sur l'exploitation.

10. Synthèse et ressources

- Résumé des principaux points abordés lors de l'atelier.
- Ressources supplémentaires pour la poursuite de l'apprentissage (sites web, fournisseurs, communautés en ligne).