

Lymphoedème progressif des membres chez le cheval de trait



J-Philippe Lejeune
Vétérinaire



Vendredis du Cheval de Trait ardennais – 21 février 2025

Plan

- Introduction
- Le lymphoedème
 - Définition
 - Diagnostic
 - Evolution
 - Traitement
- Collaboration avec le Stud-book et les éleveurs ardennais
- Conclusion

Introduction

Problème majeur des chevaux de trait

CTA, CTB, Irish Cob, Frison, Poitevin, Trait du Nord, ...

- Impact esthétique
- Impact clinique y compris locomoteur
- Impact sportif
- Bien-être équin
- Impact économique (traitement, dévalorisation)
- Désintérêt des utilisateurs
- Impact vital à moyen terme

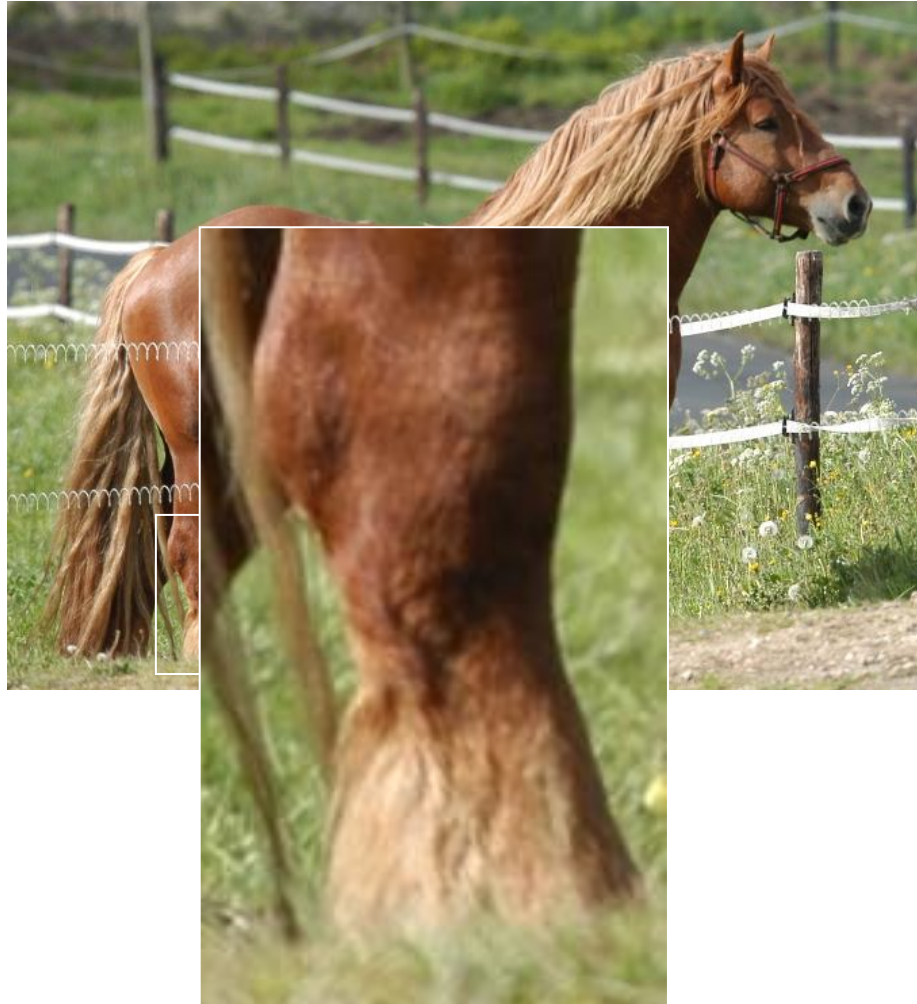


Débouchés : débardage, vignes, tourisme, loisirs, sport

➔ Nécessité d'un cheval sain, notamment indemne de lymphoedème, d'arthrose, de pathologies respiratoires, ...

La gale des membres – Les « pattes à jus »

Le lymphoedème



Lymphoedème progressif chronique des membres

Définition



- Lymphoedème

- affection caractérisée par une accumulation excessive de lymphe dans les tissus, due à un mauvais drainage lymphatique.
- entraîne un gonflement, une fibrose et un épaissement de la peau.



- Progressif

- désigne une évolution graduelle et continue de la maladie.
- le gonflement et la fibrose s'aggravent avec le temps.



- Chronique :

- maladie persistante qui ne guérit pas spontanément.
- nécessite une prise en charge à long terme.



Diagnostic « tardif »

Prurit, démangeaisons (grattage, tapent du pied)

Lésions cutanées

Suintements

Odeur

Nodules (« boules »)

Epaississement de la peau

Œdème des membres

Lourdeur du déplacement



Formation de nodules





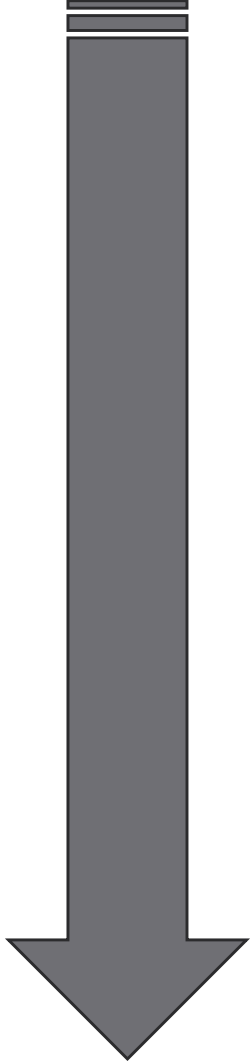
Aspect extérieur
peut être trompant

Photos A. Geevels, page FB

Avant d'en arriver là ...

Evolution de la maladie

- Problème de base – Conformation
 - Défaut d'élasticité de la peau
 - Epaissement et plis dans les pliures
- Contamination par parasite (Chorioptes Equi)
 - Démangeaison
 - Grattage : poils et peau irrités, croutes sèches, première lésions ouvertes
- Contamination par bactérie
 - Infection, odeur, pus, nodules
- Contamination par des asticots
- Forme extrême



Problème de base, conformation

Peau « plastique »

- Influence de l'épaisseur de la peau
- Quelques gènes candidats ont été identifiés sur des chevaux de trait allemands
- Métabolisme de l'élastine altéré : peau, mais aussi vaisseaux sont atteints → accumulation de liquide
- « Vieillesse » accéléré
- Evolution avec l'âge



Problème de base, conformation Peau « plastique »

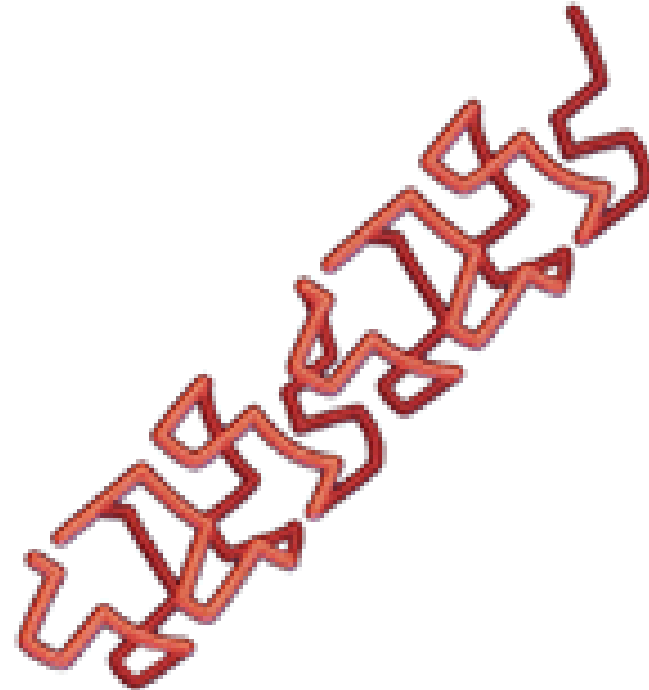
Réseau d'élastine moins efficace pour supporter le système lymphatique du derme

Stase lymphatique

Mauvaise vascularisation

Destruction tissulaire

Réparation fibreuse



Agent étiologique : *Chorioptes Equi*

Parasite de la gale chorioptique

Ne pas sous-estimer son rôle !!



Tous les chevaux peuvent y être confrontés

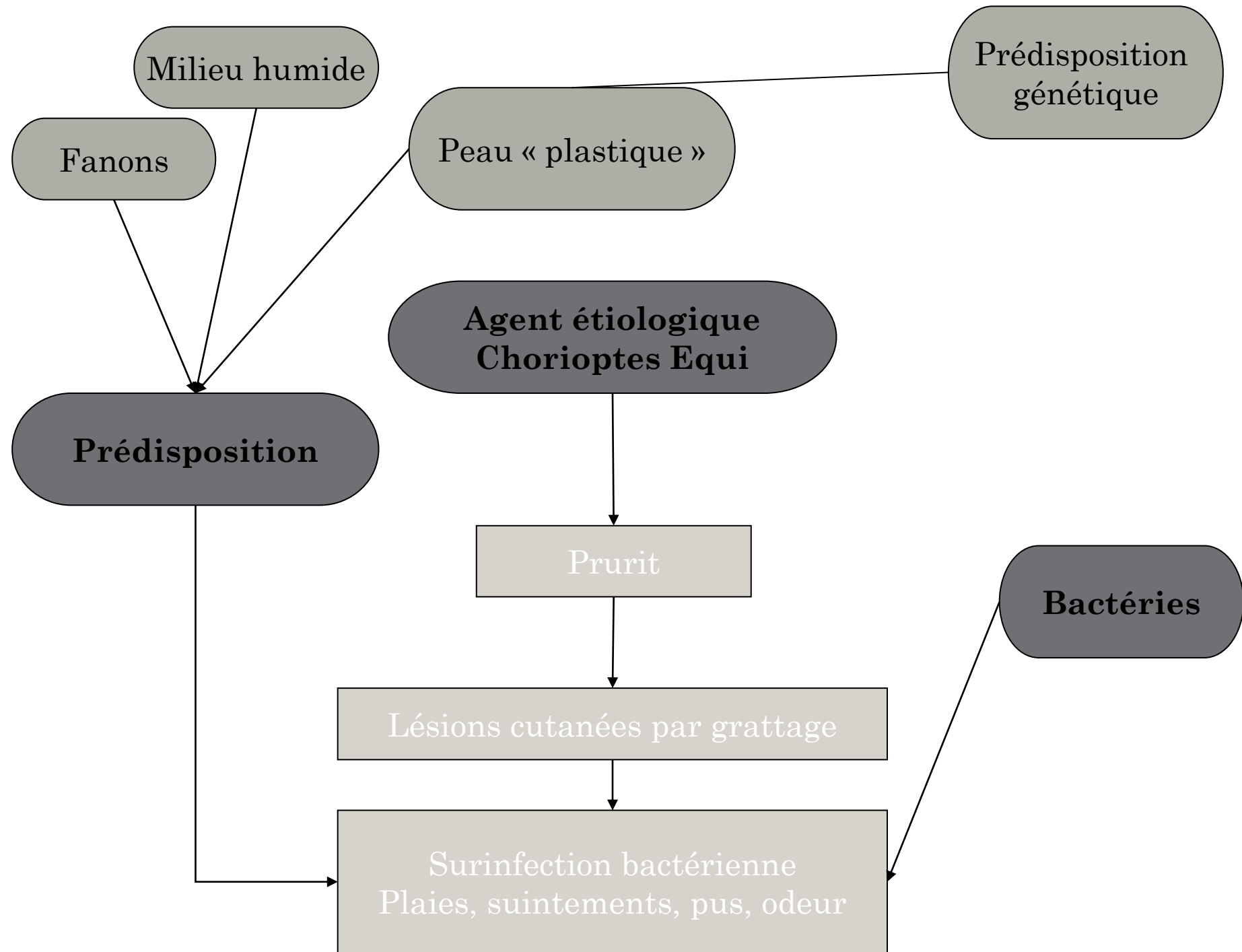
Ce qui change, c'est « l'habitat » que la conformation du cheval offre au parasite

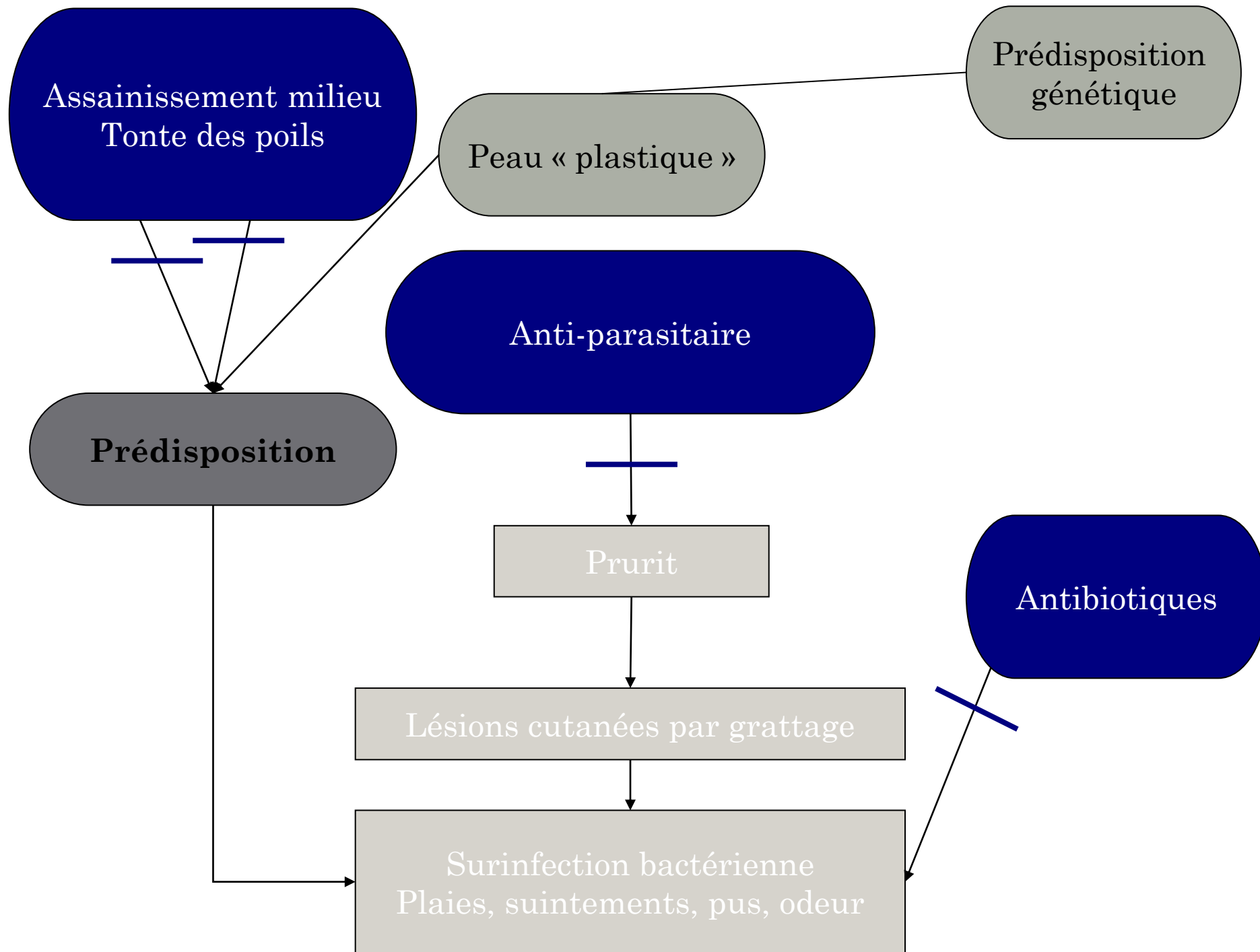
- Développement favorisé et difficulté de traitement
- !! Accessibilité du fond des plis de peau !!
- !! Fanons très fournis !!

Environnement favorisant

- Humidité
- Boue
- Manque d'hygiène







Traitement : un challenge !

- Traitement aigu
 - Tonte
 - Bains antiseptiques
 - Sarnacuran (Phoxim, organo-phosphoré) (10 mL dans 10 litres d'eau)
 - Ivermectines (voie locale, voie générale)
 - Antibiotiques par voie générale
 - (opération « Carpaccio »)
- Traitement d'entretien
 - Tonte
 - Sarnacuran
 - Crème locale pour petites lésions
- Importance d'un prélèvement bactériologique
- !! Importance de l'identification de la présence du parasite !!
- Problème de l'utilisation de certains produits avec des chevaux dans la chaîne alimentaire
- Difficulté du traitement dépend de la présence de la présence de plis, fanons, ...
- Chronophage, répétition quasi quotidienne des traitements



Photo A. Geevels,
page FB

Collaboration avec le stud-book et les éleveurs ardennais

- Volonté d'améliorer la situation
 - Examen des étalons depuis 2013
 - Donner outil au stud-book et éleveurs pour pouvoir décider
 - Donner un grade le plus indépendant possible de la manière dont le cheval est soigné et du type de prairie dans laquelle il est
- ➔ les grades dépendent de l'étendue des plis et épaissement de la peau
- Examens des chevaux à un âge similaire



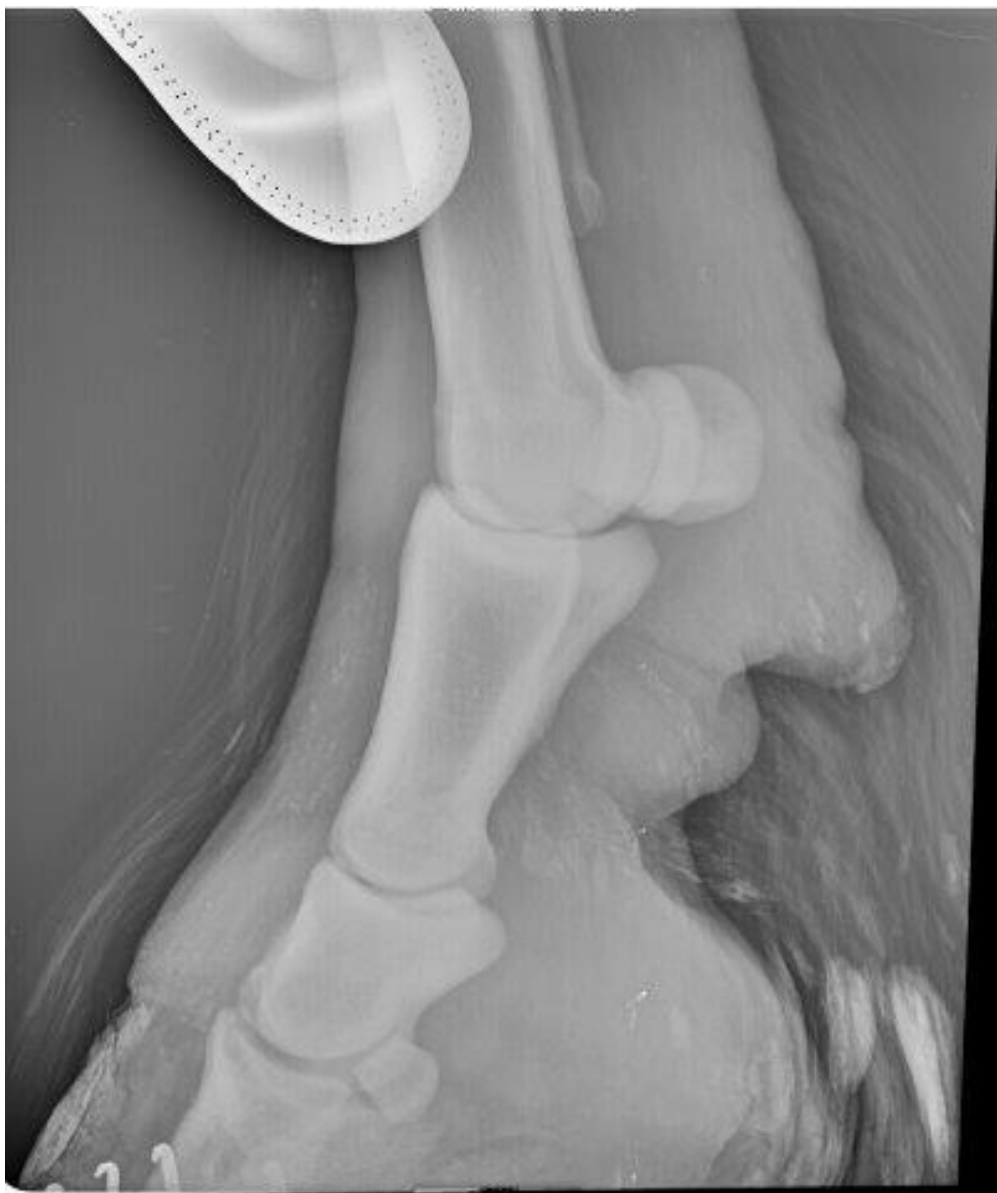


AA

Parfait, aucun pli,
aucun épaissement



AA



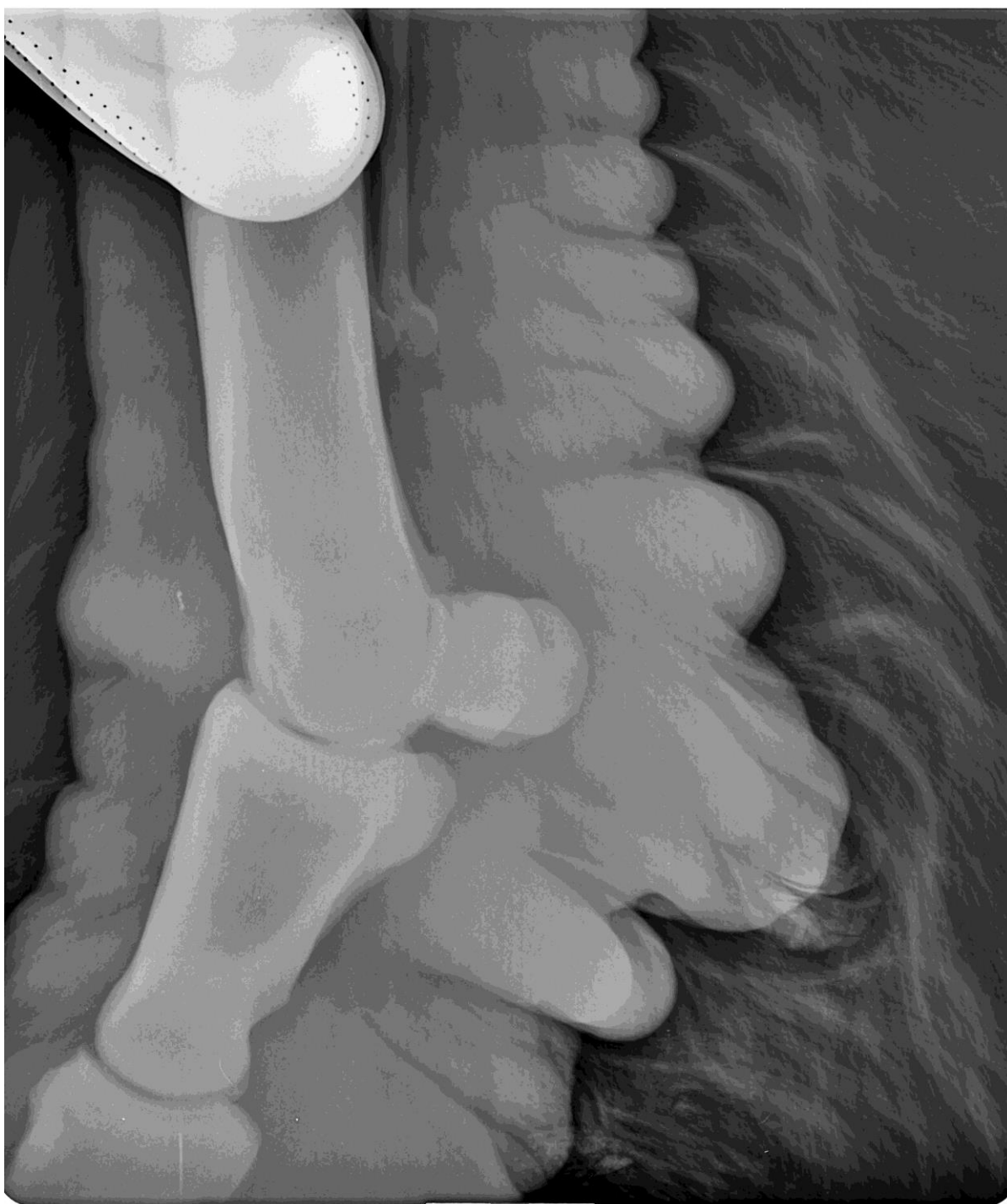
A

Pli(s) dans
le paturon



B

Plis dans le paturon
et entreprenant le
boulet



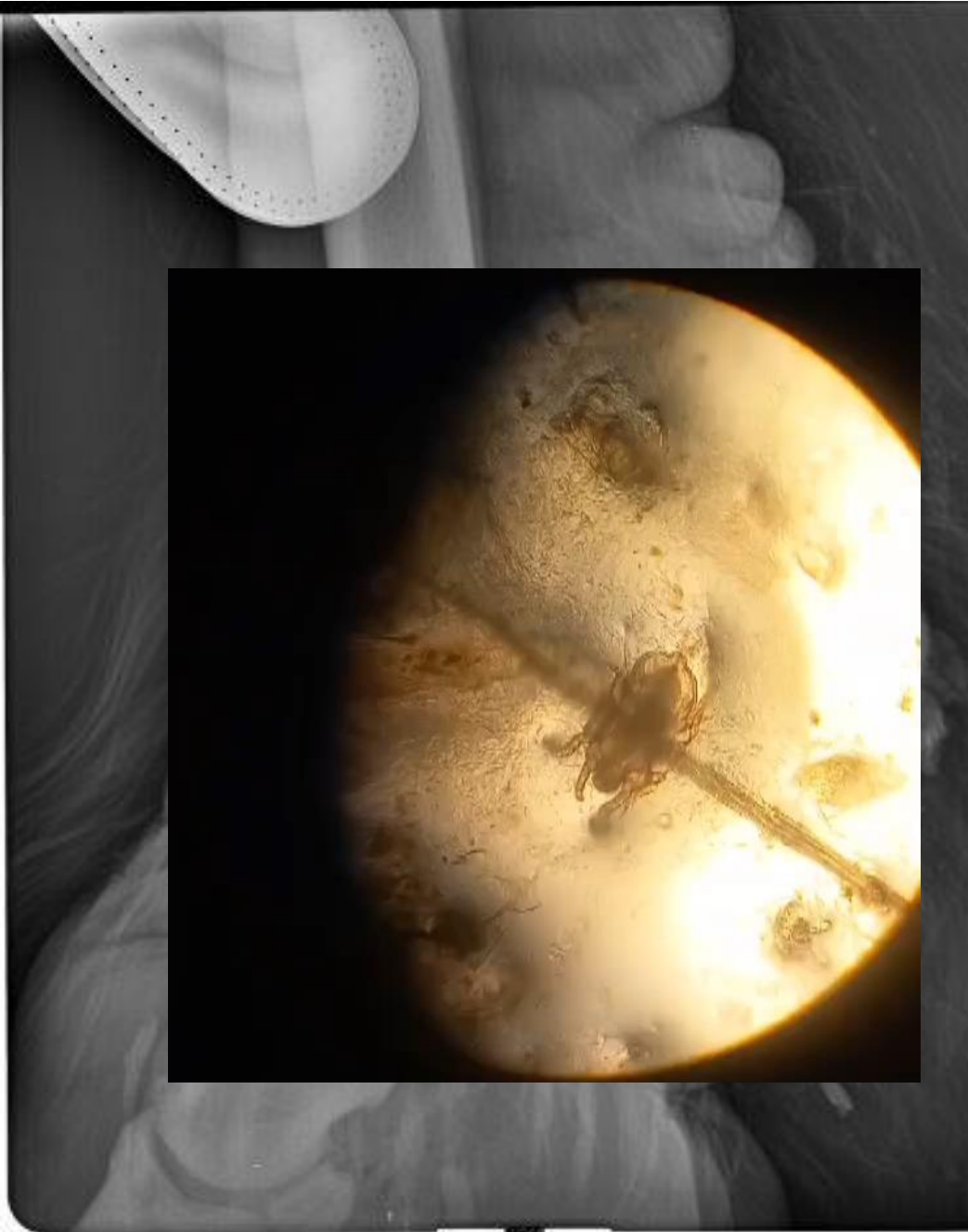
C

Plis dans le
paturon, le
boulet et au
niveau du canon



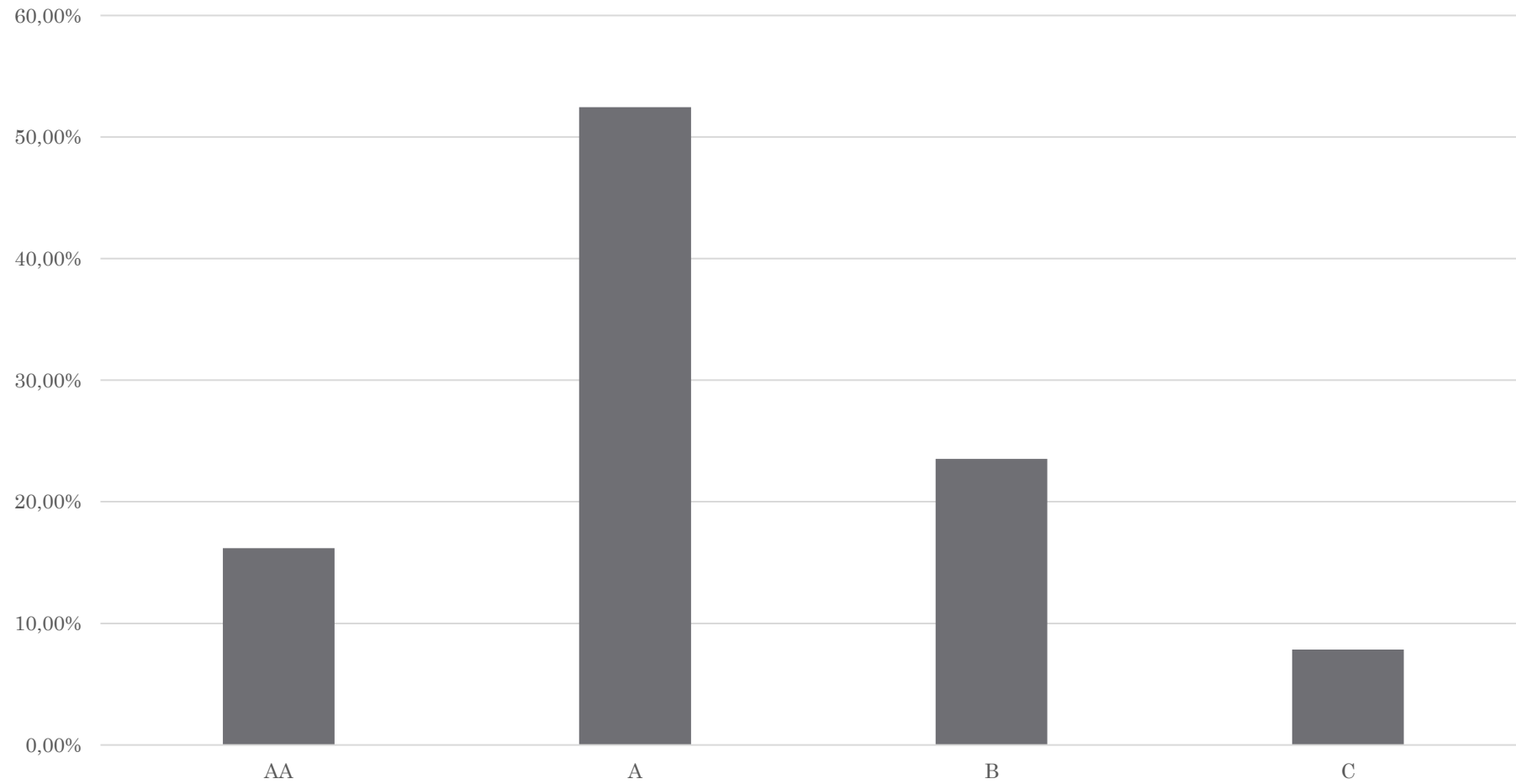
C

Comparaison AA et C



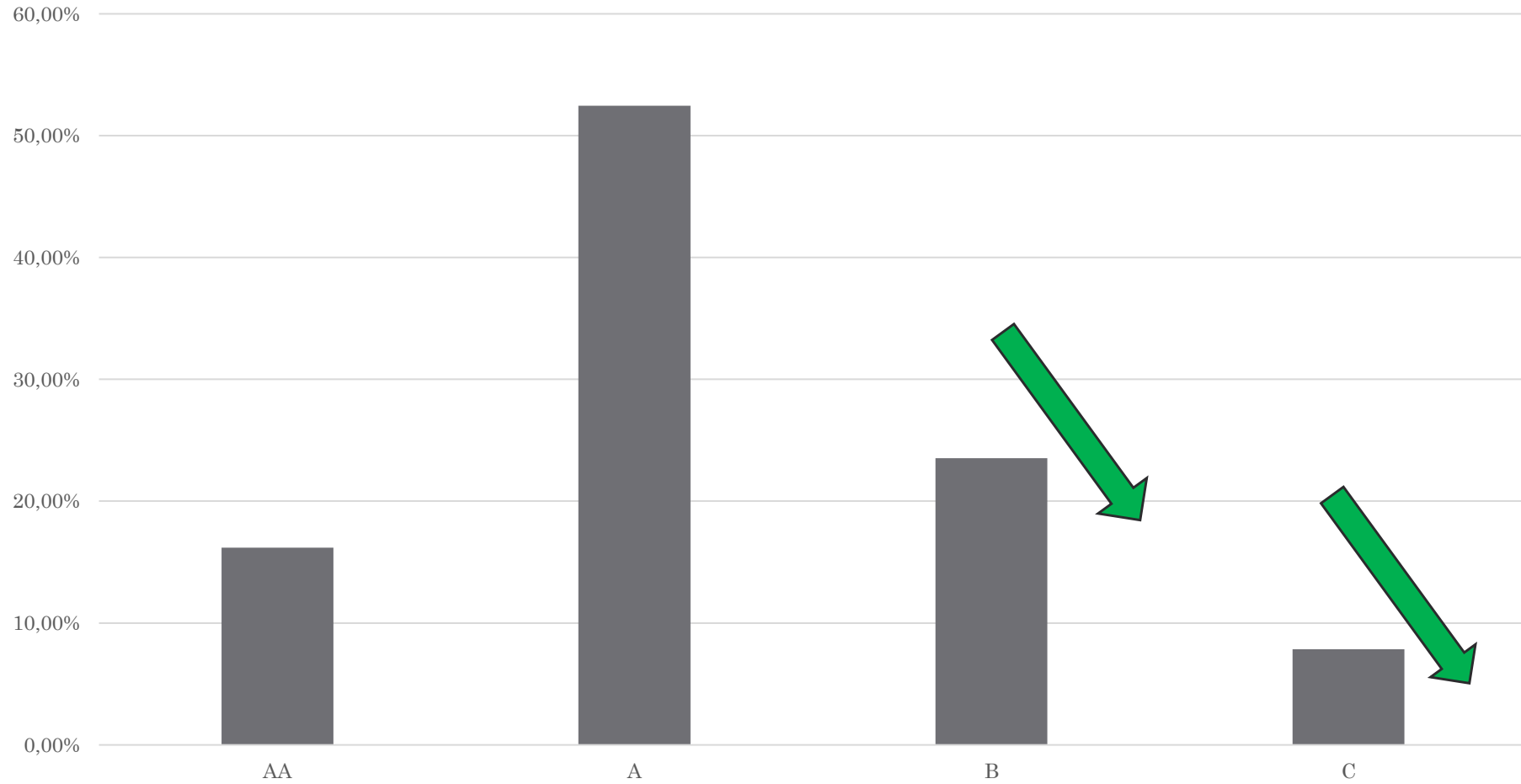
Résultats

Répartition des grades 2015-2025



Résultats

Répartition des grades 2015-2025



Observations au fil des années des examens étalons

- Amélioration progressive de la situation après quelques années, actuellement, un peu stationnaire
- Analyse généalogique :
 - Biais par absence d'info sur les juments
 - Dans la descendance d'étalons avec grade élevé (B, C) → plus d'étalons avec des grades élevés
 - Dans la descendance d'étalons AA → plus d'étalons avec des grades faibles (AA et A)
 - Pas une règle automatique, question de statistique et influence de la jument
- Coefficient de consanguinité élevé (> 6 %) est présent chez plusieurs individus → élargir les lignées
- Impact sur plusieurs générations d'un « mauvais choix » d'étalon
- Influence d'une jument « Elite » sur l'ensemble de ses descendants

Perspectives

- Collaboration avec le studbook et les éleveurs :
 - Examen sur des étalons plus âgés, à titre informatif uniquement
 - Possible examen sur les juments sur base volontaire et confidentielle
 - Diriger les croisements pour améliorer au fur et à mesure la situation
- Prise de sang sur les individus avec un phénotype marqué (AA / B et C) pour alimenter une banque de sang pour tests génomiques
 - test de dépistage précoce ?

Conclusion

- Maladie avec une composante héréditaire, un agent causal et une influence de l'environnement
- Prise de conscience progressive et amélioration de la situation sur base de la sélection des étalons
- Ne pas sous-estimer l'influence d'une contamination par le parasite Chorioptes Equi sur l'évolution de tous les chevaux
- Facilité de traitement dépend de la présence de plis et de fanons
- Temps passé à soigner au quotidien plutôt qu'autres activités plus valorisables
- Sélection : ne pas sélectionner sur un seul critère mais nécessaire d'écarter les individus les plus atteints et diriger les croisements, ouverture à d'autres courants de sang sélectionnés pour limiter la consanguinité ?
- Diriger les croisements → connaître les juments
- Voir les attentes des utilisateurs et produire un cheval adapté, meilleure valorisation



Impact de la sélection, possible évolution en quelques dizaines d'années, importance d'un consensus

Images de 1915 et 1926 (France)



Merci pour votre attention !



Contact : J-Philippe Lejeune

080/216556

0477/950200

jph.lejeune@montlesoie.be

info@montlesoie.be